

友愛会だより

May 2005

平成17年5月吉日

NEW

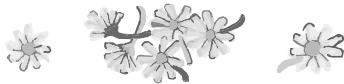
医療福祉相談室を 岩砂病院1Fロビーに増設!

関連記事 P.3



岩砂病院の理念

岩砂病院は病院を訪れる人々や地域住民の健康で幸せな生活を願い、良質で真心のこもった医療と疾病予防をおこない、さらに福祉・介護との連携に努めます。



岩砂病院の基本方針

患者様の信頼が得られる病院を目指します
患者様の権利を尊重します
十分な説明と納得に基づく診断と治療を実践します
常に安全に配慮した医療環境に努めます
医療・福祉・介護の連携を目指します
他の医療機関との連携の下に地域医療の向上に努めます
医療従事者の教育・研修に努めます

発行 医療法人社団 友愛会



岩砂病院

〒502-0817 岐阜市長良福光161の1
TEL(058)231-2631 FAX(058)294-1480



岩砂マタニティ

〒502-0071 岐阜市長良2977の3の1
TEL(058)232-1177 FAX(058)294-0567
<http://www.ad-east.com/iwasa/>



山県グリーンポート

〒501-2121 岐阜県山県市大門773番地
TEL(0581)36-2800 FAX(0581)36-2122
<http://www.yuuaiikai.com>



岩砂病院医療福祉センター

〒502-0817 岐阜市長良福光157番地
FAX(058)233-3588

岐阜市在宅介護支援センター岩砂 TEL(058)231-8188
岩砂病院医療福祉相談室 TEL(058)231-2631
岩砂介護保険支援センター TEL(058)296-7373
岩砂老人訪問看護ステーション TEL(058)233-8060
岩砂ヘルパーステーション TEL(058)296-7373



岩砂デイサービスセンター

〒502-0813 岐阜市福光東3丁目10番8号
TEL(058)210-2010 FAX(058)231-5150

福光グリーンホーム

TEL-FAX(058)210-2011

幸せな 笑顔あふれる お世話を

看護部長
林 節子



みなさまこんにちは。私も友愛会の看護部は総勢およそ200名の看護師、助産師、看護助手で患者様のお世話をさせていただいております。

友愛会では岩砂病院、マタニティ、老健施設やグループホームなどの関連施設を併せ持ち、誕生から最後までそれぞれのライフサイクルに合わせた看護・介護の提供を目指しております。

健康を損なうと、誰しもがさまざまな不安を持たれます。私も看護部は、患者様の不安を理解し、分かち、少しでも安心していただけるよう、常に患者様の近くに存在するよう努めております。患者様にとっての「一番の味方」であることが私も看護職の役割ではないかと思っております。

精神的サポートに留まらず、医療は日進月歩で、当院でも次々に新しい治療や検査が導入されていきます。最新の知識や技術を身につけるために努力を惜しまず、患者様に信頼していただける看護部であり続けたいと考えております。

患者様も看護職も幸せな笑顔であふれる病院作りを目指し、温かい気持ちで改善を続けて行きたいと思っております。お気づきの点がありになりましたら、どうか私どもにお教えください。患者様にも参加していただき、安心、安全で気持ちの良い看護・介護環境を提供できるよう看護職一丸となり前進していきたいと思っております。

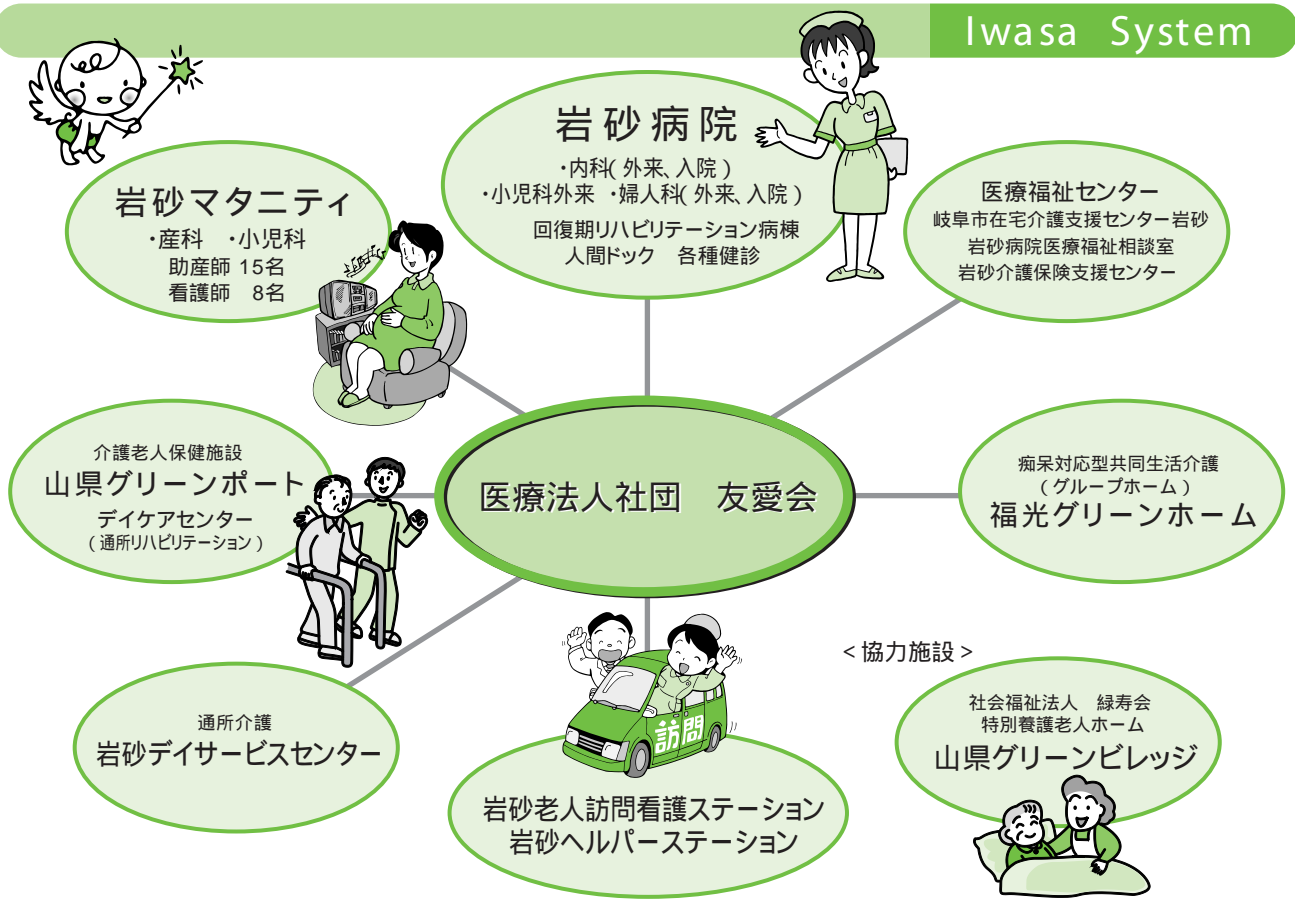
看護部の理念

- 1. 患者様が満足できる安全で誠意ある看護を提供します。
- 2. 専門職業人として質の高い看護が提供できるように自己研鑽に努めます。
- 3. 他部門と連携・協働の姿勢をもちます。
- 4. 病院の健全経営に参画します。

患者憲章

- 1. 平等で良質な医療を受ける権利
- 2. 十分な説明のもとに自身の医療を決定する権利
- 3. 各個人のプライバシーが守られる権利
- 当院は患者様の権利を尊重して医療を提供します

Iwasa System



医療福祉相談室を 岩砂病院の外来受付前に増設しました。



私達をご相談をうけたまわります。

病気になると、健康な時には思ってもいなかった問題がいろいろ起きてきます。そんな時医療福祉相談室は、経済的・心理的・社会的な面から、患者様やご家族の方と話し合い、関係職種等と十分に連携・協力しながら、よりよい解決方法を見つけ、安心して治療を受けられるように一緒に考えていきます。

困った問題が起きた時や、疑問、心配事・悩み事がある時等、いつでも気軽にお声掛け下さい。

右から長縄、塗壁、後藤

私たち、永年勤続 10年表彰を受けました



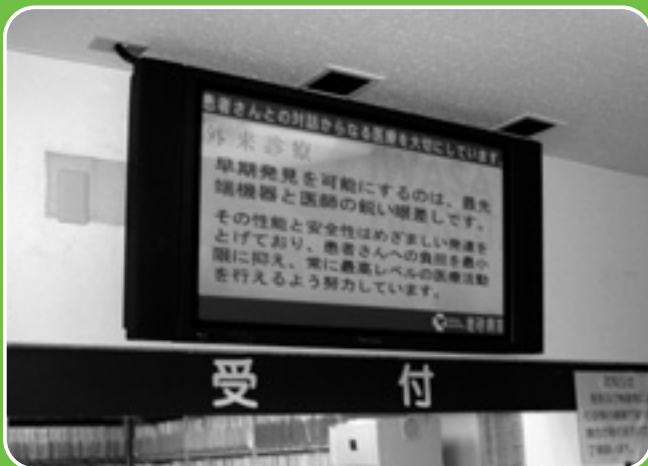
あっという間の10年間。長年職務に精励できましたのも、患者様、利用者様、職場の皆様より励ましのお言葉があったこと。今後も叱咤・激励をお願い致します。



福光グリーンホーム通信

福光グリーンホームが平成15年5月に開設してから5月でまる2年になります。最近では月ごとの行事も充実し、それぞれの時期に合わせ、入居者様と協力して準備から行っております。また、入居者様の誕生会ではケーキ作りや外食などを行い、ささやかではありますがお祝いの雰囲気や皆で共有できるようにしております。

今後も引き続き入居者様に安心と安らぎの場を提供していき、実りのあるホームを目指してまいります。



メ デ ィ ウ ィ ン ド ウ の 紹 介

岩砂病院では、外来待合室に設置した大型ディスプレイ『メディウインドウ』にて、来院患者様向けの各種お知らせを放送しています。岩砂病院に限らず、友愛会各施設の情報も盛りだくさん。御来院の際には是非ごらんになって下さい。

妊婦の豆知識



“つわり”という言葉を知らない人はまずいないと思いますが、今回は、つわりに関してみなさんに知ってもらいたいと思います。

妊娠5週くらいから出現する味覚の変化、悪心、嘔吐、食欲不振などの消化器症状のことをつわりといいます。程度の差はあるものの全妊婦の50～90%にみられるといわれます。多くの場合妊娠10週を過ぎたくらいから軽減し妊娠中期に消失します。つわりの時期は食欲がなく、食べてもすぐ嘔吐するので何も食べられないという妊婦さんが多いのですが、この時期は、食事の取り方を少し工夫するだけでずいぶん食べられるようになるものです。

いくつかのポイントを挙げると

一回の食事を通常の1/3～1/4位にして時間をかけ少しずつ食べる。数口食べたらずし間をおいてまた数口食べる。通常3回食べる食事を5～6回に分けて食べる。

固形物を摂取する前に冷たいもの(例えば氷水、ヨーグルト、シャーベット、アイスクリームなど)を摂取し胃を冷やした状態にしてから食べる。

つわりの時期は、無理になんでも食べようとせずに、食べられるものを食べる。

そして、つわりが治ったらバランスのよい食生活に心がけましょう。

米飯よりもパンの方が食べやすいことが多い。

香辛料の強いものは避けるほうがよい。

自分で味付けに少し工夫して、つわりの時期を乗り越えて欲しいと思います。

ここで注意して欲しいことは、食事を取らないと、嘔吐時に吐き出されるものがなく体力の消耗が激しくなることです。さらには、体温上昇、頻脈、乏尿などの脱水症状が出現し病的な“妊娠悪阻”といわれる状態になります。無治療でこの状態が続いた場合、思考能力の低下、意識混濁、昏睡、無尿、無欲状態、けいれんなどの症状が出現してきて母体の生命が脅かされます。つわりが重症化してきたら、無理に我慢せず早めに受診して下さい。尿検査をおこない程度に応じて、ビタミンB、Cを含んだ点滴補液を500ml～1000ml行います。それでも軽快しないときは、入院して安静、食事療法、点滴補液を行います。

入院治療の目安として自分でも判断できるものとしては、水分を摂取してもすぐ嘔吐する・非妊娠時と比較し5kg以上の体重の減少(もちろん非妊娠時の体重が少ない人では2～3kgの減少でも入院が必要となることがあります)等です。病院では前述の症状に加え、尿検査、あるいは血液検査の結果から外来通院でよいのか入院治療とすべきかを判断します。“つわりだからそのうち治るだろう”などと言って、取り返しのつかない状態となることもありますので、周りの人にも協力してもらい、つわりの時期を乗り越えましょう。

当院では、栄養士による食事の相談にも応じていますので、妊娠中の栄養に関して不安や心配な方は一度外来でご相談ください。

最後に妊娠悪阻で入院された場合の食事例(表)を右表に示します。これは点滴補液を行っている場合の例ですが、食欲不振時の参考にして下さい。

妊娠悪阻の食事例

	朝	昼	夕	備考
第1日目		絶食	絶食	抹消静脈栄養 ぶどう糖液 ビタミン剤 等
第2日目	アイスクリーム ヨーグルト りんご	クラッカー マーガリン ジャム クリームチーズ りんごジュース アイスクリーム	サンドイッチ 牛乳 バナナ	エネルギー 1500kcal タンパク質 40g
第3日目	ロールパン ジャム アイスクリーム サラダ りんご 牛乳	おにぎり うどん汁 りんごジュース ヨーグルト	サンドイッチ ふかし芋 牛乳 バナナ	エネルギー 1900kcal タンパク質 55g
第4日目	ロールパン ジャム アイスクリーム サラダ りんご 牛乳	そうめん 煮物 りんごジュース ヨーグルト	スパゲティ サラダ 牛乳 バナナ	エネルギー 2000kcal タンパク質 60g
第5日目	通常の 食事へ			エネルギー 2000kcal タンパク質 70g

岩砂マタニティ院長 白木 誠

平成17年2月より、山県グリーンポートのホームページを公開しております!

インターネット環境をお持ちの方は、<http://www.yuuaiikai.com> 若しくは、検索エンジンにて「山県グリーンポート」にて検索下さい。入所手順のご案内や、サービスの概要、居室のご案内、写真等を掲載しております。

短期入所療養介護(ショートステイ)のご案内

介護保険の認定を受けられた方(要支援・要介護1~5)で、ご家族が冠婚葬祭、出張などで不在になる、病気で介護ができない、あるいは心身の負担が大きいなど、ご自宅での生活に一時的に支障がある場合等にご利用いただけます。サービスの内容は、入浴、排泄、食事等の介護、その他の日常生活上のお世話や、機能訓練を行うことによって利用者様の心身の機能維持を図ります。ご利用のお申し込みは、担当のケアマネジャーにお申し出下さい。
担当:藤田・遠山

デイケア(通所リハビリテーション)センター開設のお知らせ

平成17年3月、「山県グリーンポートデイケアセンター」を開設いたしました。

デイケアでは介護保険の認定を受けてみえる方を、ご自宅まで送迎して当施設においていただき、リハビリテーション・レクリエーション・入浴・食事等のサービスをご利用いただけます。また、介護予防・自立支援・介護軽減を図り、日常生活の動作をより安全に行うために、今注目されている新しい運動プログラムをご用意し、高齢者筋力向上トレーニング(パワーリハビリテーション)機器にて、要支援・要介護高齢者の体力の向上を目指しております。

ご利用のお申し込みは、担当のケアマネジャーにお申し出下さい。また、通常のサービスと同等の1日体験コースを300円(介護保険適用外)にて行っております。この機会に是非お試し下さい。

担当:杉山・山田

訪問リハビリテーションご利用受付中

在宅療養中の方(介護保険の認定を受けられた方)のご自宅へ、当施設の理学療法士・作業療法士等が伺い、能力に応じ自立した日常生活を営むことができるよう、住環境の整備を含め必要なりハビリテーションを行い、心身の機能の維持回復を図ります。
担当:福田

居宅介護支援事業開設のお知らせ

平成17年3月、「山県グリーンポート介護支援センター」を開設いたしました。

介護保険の申請代行
介護サービス計画(ケアプラン)作成
介護や福祉サービスの利用相談
介護保険サービスに関する苦情受付
ご相談に関してはすべて無料です。
まずはご連絡下さい。
担当:長野

ご案内図



このページ内の、全てのお問い合わせは

<介護老人保健施設 山県グリーンポート>
tel.0581-36-2800 fax.0581-36-2122 E-mail: info@yuuaikai.com

学会だより

早朝高血圧について

内科専門医
循環器専門医

藤澤 攻



高血圧は高脂血症や糖尿病とともに生活習慣病の代表的な疾患ですが、最近、日本高血圧学会より2004年の高血圧治療のガイドラインが発表されました。

様々な大規模臨床試験の結果を参考に、糖尿病のかたは130/80未満、若年・中年者(65歳未満)では130/85未満、高齢者でも140/90未満を降圧目標とする、従来より厳格な降圧設定がしめされました。

また、ガイドラインでは早朝高血圧という概念がしめされ家庭血圧の測定が推奨されていますが、先日、この早朝高血圧にたいして特にその効果が期待されている、テルミサルタンという薬剤についての、当院での使用経験について発表させていただきました。早朝高血圧は心肥大と密接に関係していると言われ、心肥大は将来心不全などを引き起こすためにその抑制は重要と考えられています。今回の検討結果では、テルミサルタン投与によって来院時の血圧および早朝家庭血圧の低下のみならず、心肥大も抑制されることが示され、しっかりと朝まで血圧を下げるということが重要であることが改めて証明されました。

最近では簡易血圧測定器の普及がすすみ、ご自宅で家庭血圧測定をしていただける方が増えてきていますが、早朝高血圧のチェックのみならずご自分の健康管理という意味でも是非度測られることをお勧めします。

NEW FACE

新 人 職 員 紹 介

平成17年4月1日以降入職者



3月30日に新人研修を行いました。

岩砂デイサービスセンター

澤井 聖典

山県グリーンポート

堀 かがり
伊藤 真子
戸田 肇

事務

荒川 裕子
小川 涼子
高橋 有紀
森 温子

医療福祉センター

仲村 佳子

福光グリーンホーム

山下 祥丈
松田 直城

リハビリテーション

小島美穂子
兒玉 清孝
石橋貴久彦
萩野 勝也
西上由希子
宮川 望
森井恵美子

4階病棟

高坂 栄子
栗原由貴子

医 師 紹 介



安江 晃子 医師

こちらの病院で外来を担当させていただき半年が経ちました。4月からは検査なども増え、ますます皆様のお役に立てればと思っております。よろしく願い致します。

『皆様のご意見をお聞かせ下さい』

当会では、皆様のご意見にお答えするために、岩砂病院の正面入口にご意見箱を設置しております。また、皆様の貴重なご意見を内科外来手前に掲載させて頂いておりますので、ご覧下さい。

友愛会だより

平成17年5月吉日発行
年4回発行
発行/医療法人社団 友愛会
広報委員会
Take Free「無料」



ボランティア募集のお知らせ

当会ではボランティアの方を募集しています。詳しくは左記へお問い合わせ下さい。
TEL(0558)231-2631【総務】

編集後記

春の陽気が心地よく感じる季節になりました。友愛会でも新人職員の入職、職員の異動などを経て、新年度をスタートすることが出来ました。病院理念の、病院を訪れる人々や地域住民の健康で幸せな生活を願いを、実践するために、引き続き職員が一丸となり職務を遂行して参ります。
なお、友愛会だより「第5号」においても、友愛会を知って頂くために豊富な情報を掲載させて頂きました。今後もより充実した広報誌にするため、皆様からのご意見・ご感想をお寄せ下さい。お待ちしております。